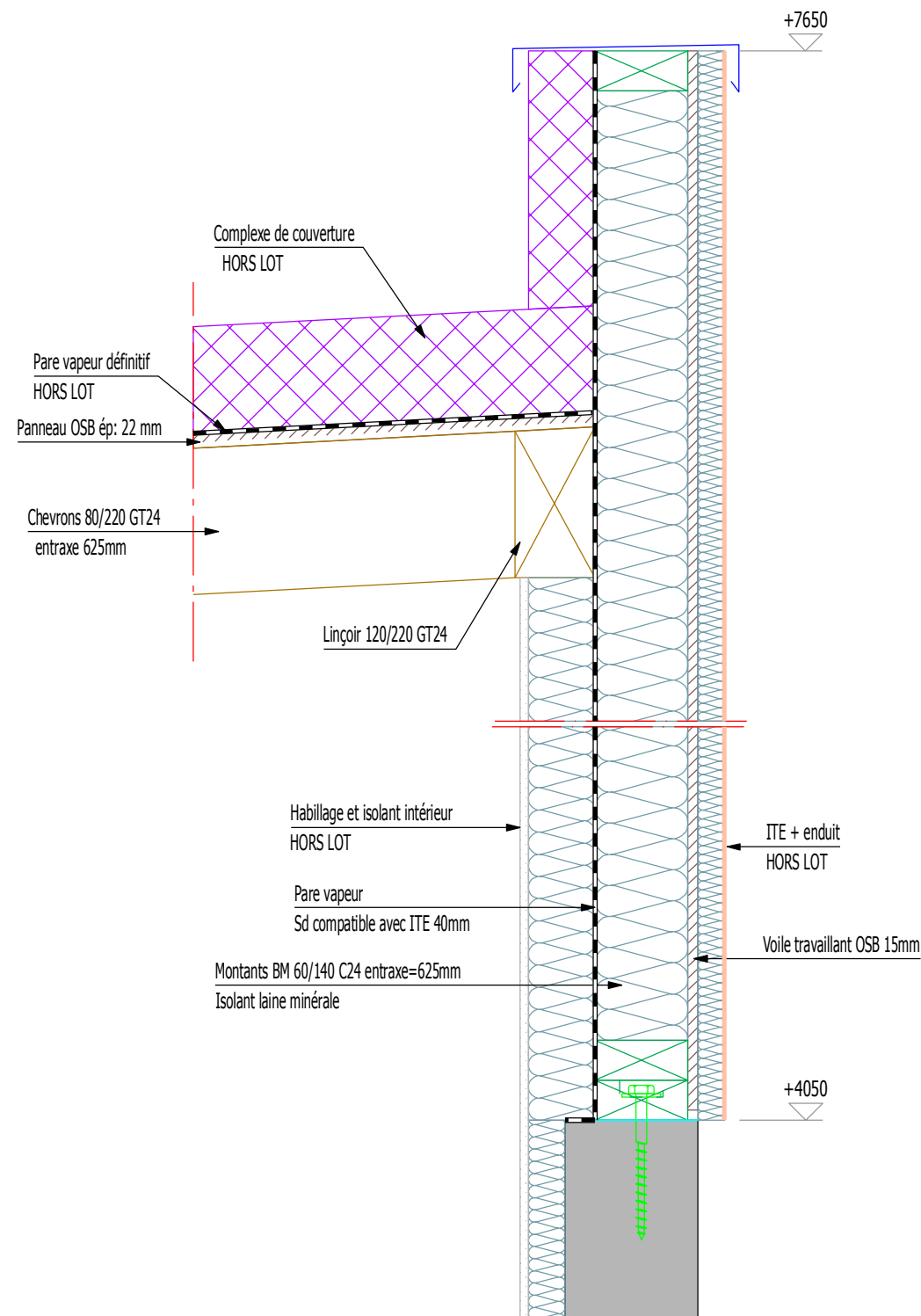


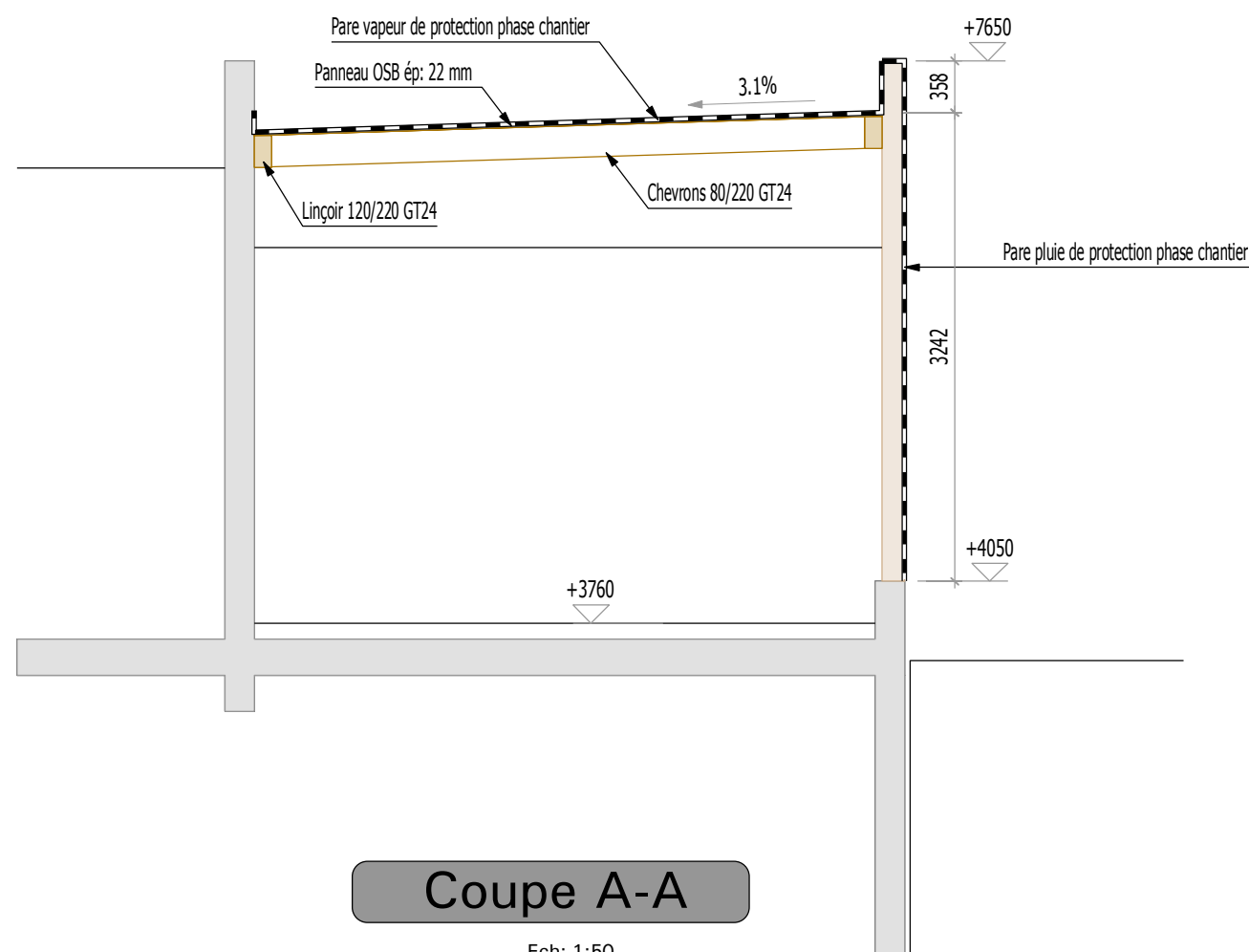
Vue en plan

Ech: 1:50



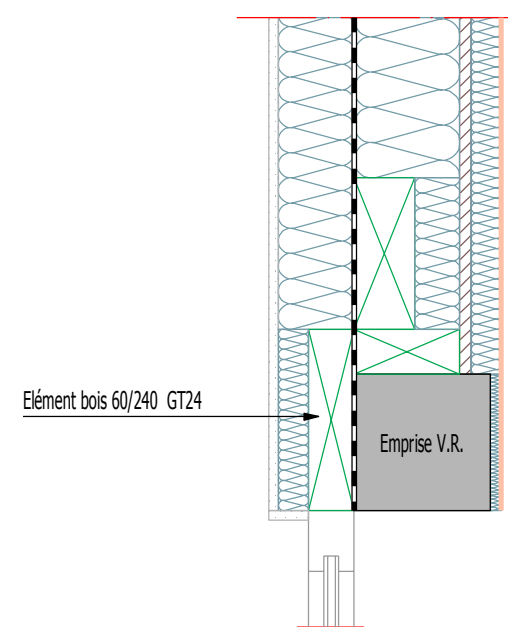
Coupe de principe sur MOB

Ech: 1:10



Coupe A-A

Ech: 1:50



Coupe de principe sur menuiserie

Ech: 1:10

12.04.2018	A	1ère diffusion	MC
Date	Ind.	Modifications	Auteur

NOTA :

- Niveau de référence = niveau dalle rez-de-chaussée fini = 230.70 NGF
- Plans de référence :
 - plans provisoires architectes PRO de mars 2018
- Charges permanentes:
 - Bac + isolant + étanchéité = 0.67kN/m²
- Hypothèses climatiques:
 - zone de neige: C1
 - zone de vent: 2
- Hypothèses sismiques:
 - zone de sismicité: 3
 - catégorie d'importance du bâtiment: III
 - classe de sol: B

<div>MAITRE D'OUVRAGE</div> <div>SIVOM DU CANTON DE WONTZENHEIM</div> <div>3, rue Aloyse Meyer</div> <div>68920 WINTZENHEIM</div> <div>Tél: 03.89.27.25.40</div>		<div>PROJET DE RESTRUCTURATION</div> <div>ET D'EXTENSION</div> <div>DU COSEC DE WINTZENHEIM</div> <div>3, rue Aloyse Meyer</div> <div>68920 WINTZENHEIM</div>				
<div>AMO</div>						
<div>ADAUHR</div> <div>16a, avenue de la Liberté</div> <div>BP 60467</div> <div>68020 COLMAR Cedex</div> <div>Tél: 03.89.30.13.30</div>						
<div>ARCHITECTE MANDATAIRE</div> <div>ECONOMISTE ET OPC</div>						
<div>KAUFFMANN & WASSMER Architectes</div> <div>52, rue du Prunier</div> <div>68000 COLMAR</div> <div>Tél: 03.89.23.78.42</div>		<div>PLAN DE PRINCIPE</div> <div>STRUCTURE BOIS</div>				
<div>BUREAU DE CONTRÔLE</div>		<div>Création d'un local au R+1</div>				
<div>APAVE - Agence de COLMAR</div> <div>4, rue de Bâle</div> <div>68180 HORBOURG-WIHR</div> <div>Tél: 03.89.21.60.60</div>		<div>Date du plan : 12.04.2018</div> <div>Échelles : 1/50 - 1/10</div> <div>Dessiné par : CHABOD M.</div> <div>Vérifié par : -----</div>				
<div><div>ceder</div><div>s.a.r.l.</div><div>BUREAU D'ETUDES STRUCTURES</div><div>BETON-BOIS-METAL</div><div>Parc d'activités du Pays de Thann</div><div>535, rue Scheurer Kestner - ASPACH LE HAUT</div><div>68700 - ASPACH MICHELBACH</div><div>Tél. : 03.89.37.40.79</div><div>E-mail : ceder@betceder.com</div></div>		LISTE DE DIFFUSION	CHANTIER	PLAN N ⁰	IND.	PHASE
		<div>5607</div> <div>CH03 A PRO</div>				
<div>CE PLAN EST NOTRE PROPRIÉTÉ ET NE PEUT ETRE COMMUNIQUÉ A DES TIERS SANS NOTRE AUTORISATION</div>						